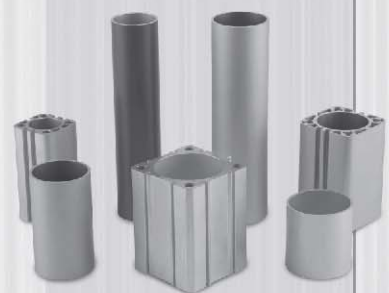
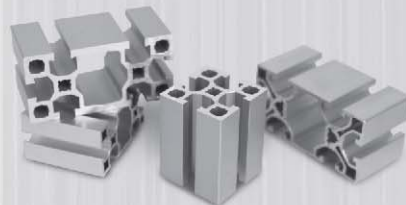




www.aldmc.co.kr



Aluminium Extrusion
Daewoo Metal Co.,Ltd.

DMC (주)대우경금속

차별화된 기술력과 서비스로 알루미늄 산업을 선도하겠습니다!

We will lead the Aluminium industry with differentiated technology and services,



■ 1공장 - 대구공장

CONTENTS

- 02 / 03 Information / Greeting
- 04 / 05 Company history / Production process system
- 06 / 07 Productions 1, 2
- 08 / 09 Productions 3, 4
- 10 / 11 Productions 5, 6
- 12 / 13 Productions 7, 8
- 14 / 15 Quality Control / Advertising company



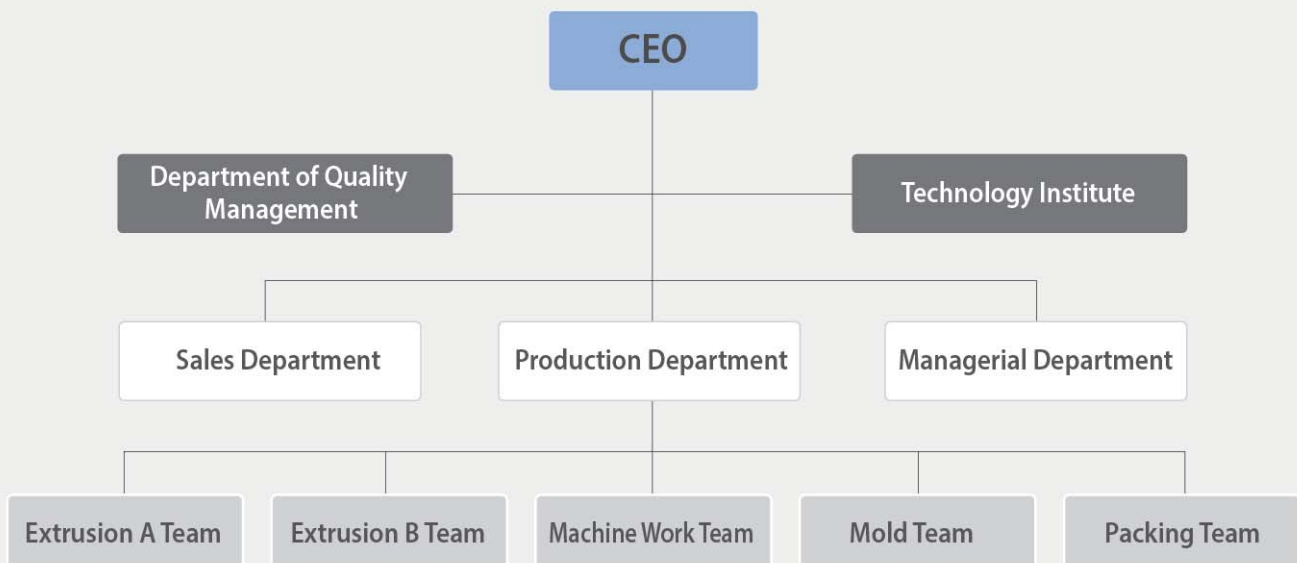
KS D 6759
제14-0262호



ISO 9001
ISO 14001
ISO/TS 16949



ORGANIZATION CHART



GREETING

반갑습니다.

저희 대우경금속은 끊임없는 기술개발과 품질향상으로 고객여러분께 다가가고자 혼신의 노력을 다하고 있습니다.

그동안 알루미늄 소재의 특성을 활용한 자동차와 선박등의 소재 경량화, 구조 재설계를 통한 소재의 저비용화, 태양광과 친환경 구조물의 소재 대체화 개발에 주력하여 왔고 현재 다양한 분야의 고객계층과 기술교류가 활발히 진행되고 있습니다.

차별화된 품질 및 납기를 통하여 고객의 성원에 보답코자 생산조건의 표준화와 추적형 품질관리시스템을 정착시켰으며 금형기술개발로 고품질의 정밀압출을 실현시키고자 기술연구소의 연구활동에도 박차를 가하고 있습니다.

저희 대우경금속은 고객 맞춤형 설계, 생산, 피막, 기계가공 및 적기적소의 납기까지 Total 서비스를 고객여러분께 제공하고 있으며 앞으로 보다 나은 기술과 품질로 보답할 것을 약속드립니다.

(주)대우경금속 임직원 일동

Hello,

Daewoo Metal has been making tremendous efforts to come closely to the customers by developing technology and improving quality. Our company has made a lot of accomplishment in various fields including weight reduction of materials on cars and ships using aluminum's nature, low cost of materials through redesign of structure and development of substitution materials such as solar energy and environment friendly structures.

To meet customers' expectation of due date and quality, the company established standardization of production condition and quality management tracking system. To realize precision extrusion with high quality through molding technology development, research activity of technology institute is very active.

Daewoo Metal is now providing total services including customized design, production, protection coating, machine processing and delivery on right time and to proper places, and it promises to keep working on improvement of technology and quality.

All employees of Daewoo Metal Co.,Ltd.

■2공장 – 창녕공장



Nonstop Jump DMC!

Proud history

2013. 1.	(주)대우경금속 설립	2013. 1.	Establishment of Daewoo Metal Co., Ltd.
2013. 4.	2,000톤 압출라인 도입	2013. 4.	Installation of 2,000 tons extrusion equipment
2013. 5.	ISO 9001 / 14001 인증	2013. 5.	Certification of ISO 9001 / 14001
2013. 6.	으뜸기업 선정(중소기업진흥공단)	2013. 6.	Selection as the best enterprise
2013. 12.	기업부설연구소 설립	2013. 12.	Establishment of the company-affiliated research institute
2014. 1.	한국생산기술연구원 파트너기업 지정	2014. 1.	Designation as a partner enterprise of Korea Institute of Industrial Technology
2014. 3.	KS D 6759 인증	2014. 3.	Certification of KS D 6759
2015. 11.	ISO/TS 16949 인증	2015. 11.	Certification of ISO/TS 16949
2016. 3.	"알루미" 상표등록	2016. 3.	"Alumy" Trademark registration completed
2016. 4.	이노비즈 인증(중소기업청)	2016. 4.	Certification of INNO-BIZ company
2016. 6.	특허 2건 등록	2016. 6.	Two patent registration
2016. 7.	창녕공장 준공	2016. 7.	Changnyeong plant completed
2016. 8.	2,000톤 압출라인 2호기 도입	2016. 8.	2,000 tons of extruded introduced line 2
2016. 9.	DNV · GL 인증	2016. 9.	Certification of DNV·GL

Certification of Quality



· ISO 9001/14001

· ISO/TS 16949

· INNO-BIZ

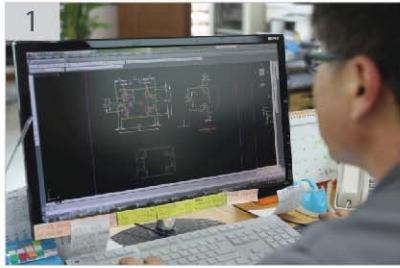
· KS certificate

· Certification of DNV-GL

· Written recognition of a company-affiliated research institute



알루미늄 압출재 생산공정 시스템 Aluminium Extruded Shapes Production Process System



1.제품설계 Design of Products

제품의 형상 및 치수를 도면화하는 작업입니다.

|| Design plan for forms and sizes of products.

2.금형제작 Mold Production

설계된 제품을 생산하기 위해 가공을 통하여 금형을 제작하는 공정입니다.

|| Mold making process to produce designed products.

3.빌렛 예열 Billet Pre-Heating

유도가열로를 통하여 균일하게 예열이 가능합니다.

|| Billet can be uniformly preheated by the induction heating.

4.압출 Extrusion

원하는 제품의 형상을 생산하는 공정입니다.

|| Process to produce forms of desired products.

5.교정 Correction

제품의 휨을 교정해주는 공정입니다.

|| Correction of bent products.

6.절단 및 적재 Cutting and stacking

제품의 길이를 일정하게 절단하여 적재하는 공정입니다.

|| Cutting and stacking products properly.

7.열처리 Heat Treatment

제품의 잔류응력 제거와 기계적 물성 제고를 위한 열처리 공정입니다.

|| Heat treatment for removal of residual stress and improvement of mechanical property.

8.절단 Cutting

제품의 길이를 정밀하게 절단하는 공정입니다.

|| Cutting products precisely.

9.피막 Anodizing

아노다이징은 알루미늄 부식을 방지하기 위한 산화피막처리 공정입니다.

|| Anodizing is a process for anodized to prevent corrosion of aluminium.

10.가공 Machining

기계가공 및 프레스 가공을 통하여 반제품으로 제작하는 공정입니다.

|| Making half-finished products through machining and pressing.

11.검사 Inspection

제품의 치수와 평탄도, 기계적 물성 등을 시험·분석하여 품질을 검증합니다.

|| Verifying quality by testing and analyzing products' size, flatness and mechanical property.

12.포장 Wrapping

제품을 고객에게 안전하게 배송하기 위해 포장하는 작업입니다.

|| Wrapping process to deliver products to customers securely.

산업용소재 Materials for industry

대우경금속은 산업용소재로 프로파일, 공압용 실린더 튜브, 공압용 메니폴드, 프로파일 튜브, 클린룸 부스 등 다양한 제품의 기초소재를 제공하고 있고 품질 우수성을 인정받고 있습니다.

Daewoo Metal provides basic materials of diverse products like profiles, air pressure cylinder tubes, air pressure manifolds, profile tubes, clean room booth, and so forth. So, it is acknowledged by the excellence of product quality.



· 적용분야 Application fields

자동차 라인, 경량 구조물, 덕트, 공압용 실린더 튜브, 프로파일 튜브, 기타 산업재 외

Car lines, light structures, ducts, air pressure cylinder tubes, profile tubes, other industrial materials, etc.

· 특징 Characteristics

- 조립 및 설치가 용이하여 사용 편의성을 확보
- 미려한 외관으로 작업환경 개선
- 제품 용도별로 다양한 형상 및 규격의 금형 보유
- Fulfillment of use convenience from the easiness of assembly and installation
- Improvement of work environment by the beautiful appearance
- Retainment of molds of diverse shapes and sizes per product use and excellence in product quality

· 재질 Material quality

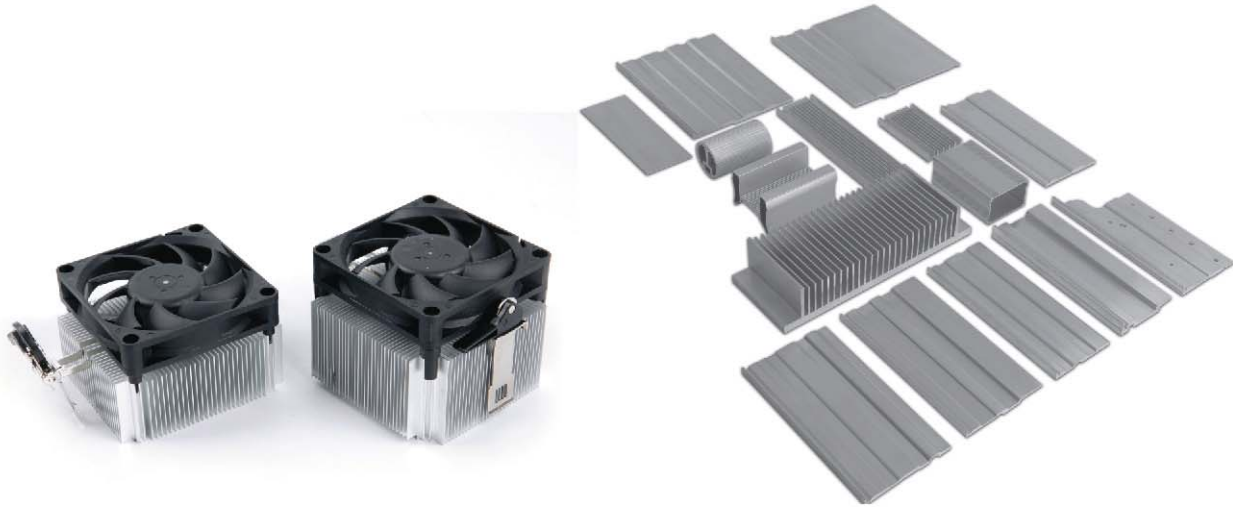
- A6063, A6N01, A6005, A6061, A6082



전기전자부품소재 Materials of Electric and Electronic Parts

알루미늄의 경량성, 내열성, 열전도성, 전기전도성 등의 특성을 활용하여 전기전자부품에 다양하게 적용되고 있습니다. 대우경금속은 고객의 요구에 맞게 제품 설계부터 제조 및 납기까지 Total 서비스를 제공하고 있습니다.

By using aluminum properties of lightweightness, thermal resistance, heat conduction quality, and electrical conductivity, our products are diversely applied to electric and electronic parts. Daewoo Metal provides total services from product design to the delivery via the manufacture fitting to request of customers.



· 적용분야 Application fields

TV DECO 하우스/LED 하우스, 히트싱크, PC 방열판 외
TV DECO Housing/LED Housing, Heat Sinks, PC radiators, etc.

· 특징 Characteristics

- 기술 Know-how로 복잡한 형상 설계 및 제품 제작 가능
- 고객 맞춤형 제작 가능
- Possibility of complex shaped design and product manufacture with technology know-hows
- Possibility of customized manufacture

· 재질 Material quality

- A6063, A6N01



외장재 Exterior Materials

설계와 제조기술을 기반으로 편의시설, LED 제품 하우징, 가전제품, 경관시설물 등 디자인을 중요시하는 제품들의 외장재를 생산하고 있습니다. 또한, 다양한 컬러의 표면처리 기술로 제품의 고품격화를 이끌어가고 있습니다.

Based on the design and manufacture technology of Daewoo Metal, exterior materials of products that designs of convenient facilities, LED product housing, electronic appliances, and landscape facilities are emphasized on are being produced. Also, by technologies of various colored surface treatment, the company leads high qualification of products.



· 적용분야 Application fields

TV, 냉장고, 가로등, 경관시설물 외
TV, refrigerators, street lights, landscape facilities, etc.

· 특징 Characteristics

- 우수한 외관 디자인
- 제품의 견고성
- 다양한 color 구현 가능
- Outstanding exterior design
- Rigidity of products
- Possibility of diverse color realization



· 재질 Material quality

- A6063, A6N01



가공소재(산업부품소재) Processing Materials (Materials of Industrial Parts)

부품소재전문기업으로 거듭나기 위해서 환봉, 각재 등의 다양한 규격의 가공재를 생산하고 있습니다.
우수한 가공성과 고객의 니즈를 최대한 반영하여 지속적으로 제품군을 확대해 나가고 있습니다.

We are producing diverse sized processed materials such as round bars, rectangular materials, and so on in order to be reborn as a professional enterprise of part materials. With outstanding processability and by reflection of customer needs maximally, it is expanding product groups consecutively.



· 적용분야 Application fields

의료기 부품, 기계 부품, 기타 산업부품 외
Parts of medical appliances, mechanical parts, other industrial parts, etc.

· 특징 Characteristics

- 가공성과 기계적 물성이 좋아 원하는 형상 가공 용이
- 다양한 크기의 환봉, 각재, 파이프 금형 및 제품 재고물량 보유로 고객에게 빠른 납기대응 가능
- 고객 맞춤형 형상 및 치수 제작 가능
- Easiness in the wanted shape process owing to goodness of processability and mechanical material properties
- Possibility of fast delivery to customers because of diverse sized round bars, rectangular goods, pipe molds, and product amounts in stock
- Manufacture possibility of customized shapes and sizes

· 재질 Material quality

- A6063, A6061



· 알루미늄 가공소재로 제작한 자동차부품
Auto parts produced with aluminum processed materials

Round bar materials

재질 Quality of Materials	규격(Ø) Size	비고 Note
A6063-T5,T6	5, 6, 8, 10, 12, 15, 16, 18, 20, 23, 25, 28, 30, 32, 35, 38, 40, 45	사이즈, 길이 주문 제작 가능 Possible for customized manufacture in size and length
A6061-T5,T6	50, 55, 60, 65, 70, 75, 80, 85, 90, 95, 100	

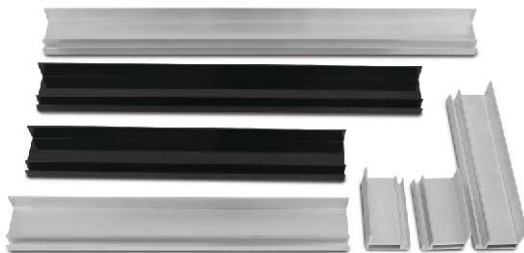
Rectangular materials

두께(t) Thickness	폭(mm) Width								
5	20	30	40	50	60	70	80	90	100
10	20	30	40	50	60	70	80	90	100
15	20	30	40	50	60	70	80	90	100
20	20	30	40	50	60	70	80	90	100
25		30	40	50	60	70	80	90	100
30		30	40	50	60	70	80	90	100
35			40	50	60	70	80	90	100
40			40	50	60	70	80	90	100
45				50	60	70	80	90	100
50				50	60	70	80	90	100
60					60	70	80	90	100
70						70	80	90	100
80							80	90	100
90								90	100
100									100

환경재 Environmental Materials

대우경금속은 환경 및 에너지, 자연과 인간의 화합과 인류발전을 위하여 다양한 제품개발에 앞장서고 있습니다. 앞으로 다양한 친환경 에너지제품 개발 및 양산에 주력하고 있습니다.

Daewoo Metal takes the lead in diverse product development for environment, energy, harmony with nature and humans, and human development. For the future, it concentrates on the development and mass production of various eco-friendly energy goods.



· 적용분야 Application fields

태양광 설치 구조물, 태양광 모듈 프레임, 식물공장 / 재배기 (LED광 활용), 흡연부스, 환경구조물 외

Installation structures of sun light, module frames of sun light, plant factory/cultivator (use of LED light), smoking booth, environmental structures, etc.

· 특징 Characteristics

- 경량화와 설치용이성을 가지고 있어 공사기간 단축 및 작업 편의성 제공
- 피막처리로 내부식성을 보유하고 있고 구조물 시뮬레이션 평가로 제품 안정성 높임
- 친환경적인 제품으로 디자인 효과 높음
- 반영구적으로 사용 가능
- 재활용 시 90% 이상의 회수율을 보유하여 환경오염 최소화
- Reduction of construction periods and provision of work convenience owing to lightening and easiness in installation
- Retention of corrosion resistance by coating treatment; enhancement of product stability by simulation evaluation of structures
- Enhancement of design effect by eco-friendly goods
- Possibility of semi-permanent use
- Minimization of environmental pollution because of retaining recovery rates 90% and more in recycling

· 재질 Material quality

- A6063, A6N01, A6061

경량재 Light Goods

알루미늄은 기존 Steel과 SUS의 중량형 구조물을 대체할 수 있습니다. 대우경금속은 높은 기계적 물성과 경량화 제품을 실현하여 자동차부품, 선박부품, 기계 및 건축 구조물 등의 소재산업 혁신을 이끌어 나갑니다.

Aluminum can be substituted with existing steel and heavy structures of SUS. Because Daewoo Metal realized high mechanical material properties and lightened goods, it leads innovation of the material industry such as ship parts, machines, and building structures, and so on.



· 적용분야 Application fields

자동차부품, 자동차구조재, 선박부품, 해양구조물, 건축용 비계, 커튼월, 경량 구조물 외

Car parts, structural members of cars, ship parts, marine structures, constructional scaffolds, curtain walls, light structures, etc.

· 특징 Characteristics

- 경량화로 조립식 구조물에 적용 가능함
- 제품 이동이 간편하여 설치 및 해체가 용이함
- 경량부품으로 스틸 소재 대비 무게 60% 이상 경량화 가능
- 경량화를 통한 에너지 절감 효과가 높음
- Applicability to assembling structures by lightening
- Easiness in installation and decomposition from simplicity in moving
- Possibility of weight reduction 60% and more compared with steel materials owing to light parts
- Heightening in energy reduction effect through lightening

· 재질 Material quality

- A6063, A6N01, A6061, A6005, A6082, etc.

거푸집 지지대 Supporting beam of Concrete form

알루미늄 거푸집 지지대 제품은 가벼우면서 고내구성을 지니고 있어 건설현장에서 콘크리트 및 건축구조물의 지지대로 사용되고 있습니다. 또한, 본 제품은 전용 캡을 사용하여 사용상의 편의성을 가진 장점이 있습니다.

Supporting beam of concrete form is light, has high durability and product support as structures and concrete in the construction site. This product is also using cap for the convenience of introductions for use with advantages.



건축재 Construction Materials

대우경금속은 주거문화생활을 중시하여 다양한 건축재를 설계 및 생산하고 있습니다. 보다 나은 생활의 편의성은 DMC가 추구하는 가치입니다.

Daewoo Metal is designing and producing diverse construction materials by laying stress on residential and culture life. Better living convenience is values that Daewoo Metal Co. pursues.



· 적용분야 Application fields

새시, 창호, 도어, 폴딩
Sashes, windows, doors, folding

· 특징 Characteristics

- 경량화와 고객 맞춤형 설계 및 제작
- 정밀압출성형 및 품질관리로 제품이 우수함
- Lightning, customized design and manufacture
- Excellence in products owing to precise extrusion molding and quality control

· 재질 Material quality

- A6063, A6N01

대체소재 Substitute Materials

알루미늄 경량 특성 및 친환경성을 기반으로 기존 Steel, Plastic 소재 등을 대체할 수 있는 제품시장을 개척하고 있습니다. 제품 에너지 절감과 사용 수명연장을 통하여 환경오염 및 소재 재활용성을 높이고자 합니다.

We are pioneering the product market which can replace materials of existing steel and plastic, based on lightening properties and eco-friendliness of aluminum. Through reduction of product energy and extension of useful life, the company is to prevent environmental pollution and heighten recyclability of materials.



· 적용분야 Application fields

농자재, 운반구, 리어커, 과수 지지대 외

Agricultural materials, delivery equipment, handcarts, support beams of fruit trees, etc.

· 특징 Characteristics

- 고내구성의 경량화 제품
- 반영구적으로 사용이 가능하고 편의성을 갖춘
- Lightened products with high durability
- Possibility of semi-permanent use and retention of conveniency

· 재질 Material quality

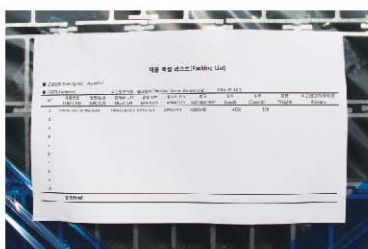
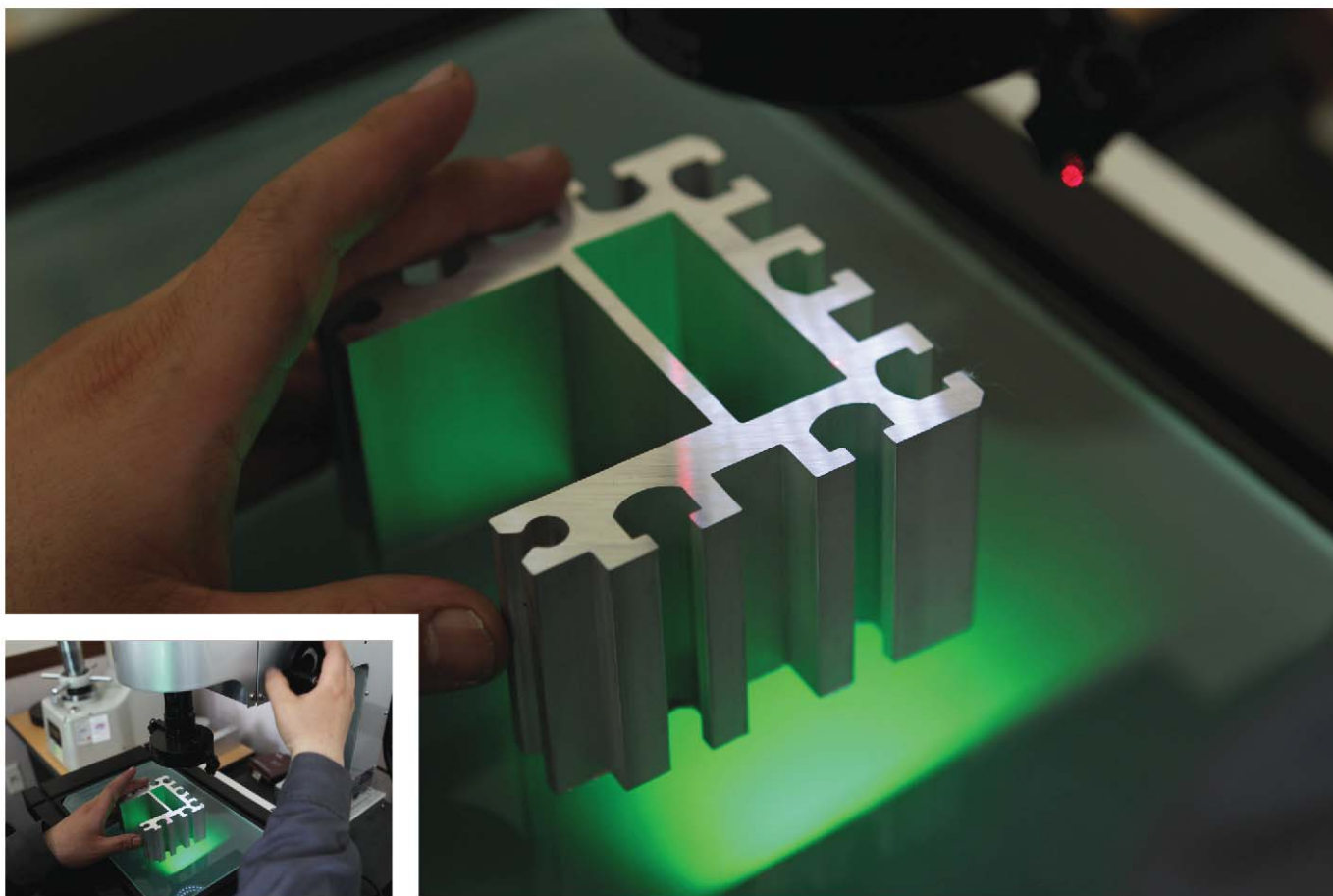
- A6063, A6N01, A6061



품질관리 Quality Control

품질관리 절차서에 의거하여 수시로 제품 검사 및 시험분석을 진행하고 있으며, 품질관리 시스템을 구축하여 불량률 최소화에 최선을 다하고 있습니다.

Based on the procedures of quality control, product tests and test analysis are being progressed frequently.
By constructing the quality control system, the best effort to minimize defect rates is being made.



제품 추적관리 Product identification and traceability

당사에서 생산되는 모든 제품에 대해서는 원소재, 생산, 열처리 등의 이력사항을 고유의 식별번호로 구분하여 관리하고 있습니다.

All the products that this company produces are classified by identification numbers that contain product history including raw materials, production and heat process.



DMC
Daewoo Metal Co., Ltd.





Head office and the first plant

46, Dalseong2chadong 3-ro, Guji-myeon, Dalseong-gun,
Daegu, 43013, Rep. of KOREA

TEL : +82-53-611-6061 FAX : +82-53-611-6066



The second Plant

22-44, Daehapsaneopdanji-ro, Daehap-myeon,
Changnyeong-gun, Gyeongnam, 50307, Rep. of KOREA

TEL : +82-55-533-0013 FAX : +82-55-533-0225



www.aldmc.co.kr